

Technické charakteristiky:

C1

šíře vstupu (mm)	230
šíře řezu (mm): papír	3,5 × 40
max. kapacita skartace listů A4/70g m ²	8/9
max. kapacita skartace listů A4/80g m ²	7/8
stupeň utajení (vyhláška 528/2005)	důvěrné
skartace sešivacích sponek	ano
skartace kancelářských sponek	ano
skartace kreditních karet	ano
kapacita skartace CD/DVD	ne
skartace disket	ne
hlučnost (dBA)	53 dBA
objem odpadní nádoby (l): papír	18
rychlost skartace (m/sec.)	0,035
síťové napájení (V)	230
příkon (W)	170
automatický start/stop řízený senzorem	ano
světelná signalizace otevřených dvířek	ano
světelná signalizace naplnění odpadní nádoby	ne
motor pro non-stop 24hod. práci	ano
tepelná pojistka motoru	ano
rozměry š × h × v (mm)	340 × 200 × 500
hmotnost (kg)	7

NÁVOD K OBSLUZE



**Skartovací stroj
KOBRA C1**

Úvod

Blahopřejeme Vám k zakoupení skartovacího stroje značky KOBRA. Jsme přesvědčeni, že jste si vybrali správně. Skartovačka série KOBRA C1 patří do inovované řady skartovaček, které jsou vhodné do malých kanceláří či domácností. Systém řezných nožů umožňuje skartaci papírů, kreditních karet a filmů.

Kobra C1 je vhodná ke skartaci většiny obchodních a vnitropodnikových dokumentů. Všechny modely jsou vybaveny systémem ZERO POWER s nulovou spotřebou energie v pohotovostním stavu chránící životní prostředí snížením emisí CO₂ a šetří náklady na elektrickou energii.

Varování

- Skartovací stroj je možno používat v suchých prostorech s teplotou od $-5\text{ }^{\circ}\text{C}$ do $+40\text{ }^{\circ}\text{C}$.
- Je zakázáno jeho použití v mokřích, vlhkých a venkovních prostorech a je určen pouze k účelům, které jsou uvedeny v tomto návodu.
- Skartovací stroj, napájecí šňůra ani zástrčka nesmí přijít do styku s vodou.
- Je zakázáno používat skartovací stroj, pokud jsou napájecí šňůra nebo zástrčka poškozeny.
- Napájecí šňůra nesmí přijít do styku s otevřeným ohněm nebo žhavým předmětem.
- Neskartujte kovové předměty.
- Je zakázáno používat stroj bez zasunutého odpadního koše.
- Je zakázáno jiné použití, zvláště to, kde by mohlo dojít k poškození nebo zničení stroje, popřípadě poranění osob.
- Při poruše zařízení, před vyprázdněním koše, sundáním stroje ze stojanu nebo před jakýmkoliv zásahem do zařízení je nutné provést odpojení napájení vyjmutím zástrčky ze síťové zásuvky.

Instalace

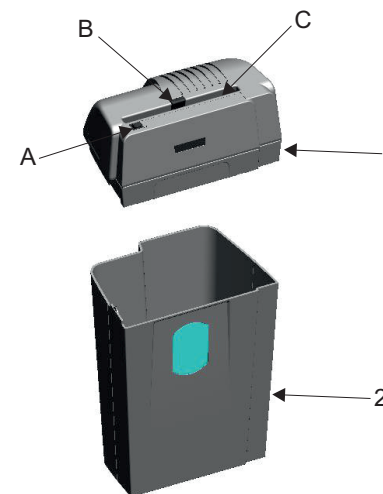
- Vyjměte skartovací stroj z krabice a odstraňte z něho přepravní polystyrénová tělesa.
- Skartovací stroj umístěte tak, aby síťová zástrčka zůstala vždy snadno přístupná, aby v případě nebezpečí bylo možno stroj okamžitě odpojit od sítě.
- Zkontrolujte, zda se údaje o el. napětí a frekvenci uvedené na štítku skartovacího stroje shodují s hodnotami v místě použití skartovacího stroje.
- Provedte montáž skartovacího stroje:
 - Položte řeznou jednotku skartovacího stroje (1) na odpadní nádobu (2) tak, aby nehybně stála.
 - Odpadní nádoba je opatřena průzorem pro kontrolu naplnění.
- Poté můžete připojit skartovací stroj k síti.

Tab. maximální a provozní kapacity skartace

TYP SKARTOVAČKY	MAXIMÁLNÍ KAPACITA SKARTACE A4/70g	PROVOZNÍ KAPACITA SKARTACE A4/70g	DENNÍ KAPACITA SKARTACE A4/70g	TÝDENNÍ KAPACITA SKARTACE A4/70g	MAXIMÁLNÍ KAPACITA SKARTACE A4/80g	PROVOZNÍ KAPACITA SKARTACE A4/80g	DENNÍ KAPACITA SKARTACE A4/80g	TÝDENNÍ KAPACITA SKARTACE A4/80g
Kobra C1	8-9	6-7	<850	<3750	7-8	5-6	<650	<3000

UPOZORNĚNÍ: Údaje o maximální kapacitě skartace jsou oficiálně stanoveny pouze pro 70g papír. Údaje pro 80g papír jsou odvozeny a tudíž orientační! MAXIMÁLNÍ kapacita skartace je maximální přípustné zatížení stroje vyjádřeno počtem listů dané gramáže. Překročením maximální kapacity skartace můžete způsobit zatlacení, případně poškození stroje. PROVOZNÍ kapacita skartace je optimální zatížení stroje vyjádřeno počtem listů dané gramáže. Provoz každého zařízení, tedy i skartovačky, na maximální přípustné zatížení snižuje jeho životnost, proto doporučujeme dodržovat provozní kapacitu skartace. Skartovačky vybavené motory pro 24hodinovou práci budou pracovat bez přerušení pouze v režimu provozní kapacity skartace a maximálně do výše denní kapacity skartace.

Návod k obsluze



1. řezná jednotka skartovacího stroje
2. odpadní nádoba

- A. hlavní přepínač FWD-0-REV
- B. Středové tlačítko pro ruční spuštění
- C. Vstupní štěrbinu přístroje

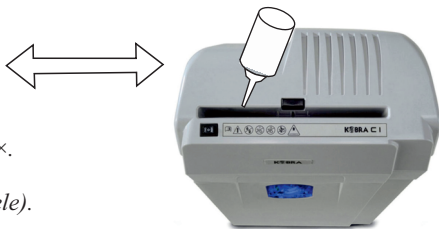
1. Hlavní přepínač (A) přepněte do polohy "FWD", skartovací stroj je připraven k práci.
2. Skartovací stroj je vybaven automatickým systémem START/STOP, což znamená, že se automaticky zapne při vložení dokumentu, který chceme skartovat, do vstupní štěrbinu (C) a po skartaci opět vypne a převede do úsporného pohotovostního režimu stand-by.
3. Středové tlačítko (B) je ve středu vstupní štěrbinu přístroje (C). To vám umožní ručně spustit skartaci, pokud senzor nezjistí vložení papíru (např. papír je příliš tenký).
4. Při vložení nadměrného množství papíru do vstupní štěrbinu může dojít k zahlcení skartovacího stroje. Pro odblokování přepněte hlavní přepínač (A) do polohy "REV" (zpět) a přidržte ho stisknutý až do okamžiku, kdy se papír uvolní a dostane ven. Pak rozdělte skartovaný materiál do menších dávek, hlavní přepínač (A) přepněte do polohy "FWD" a znovu vložte skartovaný dokument do vstupní štěrbinu (C).
4. Nastavením polohy 0 na hlavním přepínači (A) skartovací stroj vypnete.

Skartace kreditních karet :

1. Do vstupní štěrbinu vložte jednu plastovou kartu.
2. Stroj automaticky začne skartovat a ukončí svou činnost po několika sekundách.

Údržba a opravy

- Pro zajištění správného chodu stroje s příčným řezem je zapotřebí pravidelně mazat řezné nože.
- Pokud řezné nože nebudou promazány, může dojít ke snížení výkonu stroje, zvýšení hlasitosti stroje, častému přetížení a zablokování papíru a v neposlední řadě k celkovému poškození řezného mechanismu.
- U skartovacího stroje s příčným řezem („cross-cut“) minimálně po cca 20 min provozu nebo s každým vyprázdněním odpadního koše.
- Postup: naneste olej (cca 1 polévkovou lžici) na nože po celé jejich délce přes vstupní štěrbinu (viz obr. vpravo), přepněte hlavní přepínač (A) do polohy "FWD" a spusťte stroj na 3 sek. přiložením listu papíru před čidlo, které se nachází uprostřed vstupní štěrbiny, papír neskartujte. Poté přepněte přepínač (A) do polohy "REV" na 3 sek., takto vystřídejte polohy "FWD" a "REV" alespoň 3 ×.
- K mazání používejte výhradně speciální olej do skartovacích strojů (poptávejte u svého dodavatele).
- Pravidelně vyprazdňujte odpadní koš.
- Nerozebírejte ani neopravujte stroj vlastními silami.
- Při poruše kontaktujte prodejce, od kterého jste zařízení koupili. Tento Vám zprostředkuje jak případnou záruční, tak i pozáruční opravu.



Přeprava, skladování, likvidace

- Skartovací stroj přepravujte vždy v originálním balení dle symbolů pro přepravu uvedených na krabici.
- Skartovací stroj neobsahuje žádné toxické látky ani jinak nebezpečné látky, a proto není nutný nestandardní postup při likvidaci. Stroj i obal likvidujte jako tříděný odpad. Plastové a neželezné části nespalujte, odevzdejte je do sběren zabývajících se zpracováním a likvidací odpadu. Při likvidaci dodržujte zásady ochrany životního prostředí.

– Informace pro uživatele k likvidaci elektrických a elektronických zařízení

- Uvedený symbol na výrobku nebo v průvodní dokumentaci znamená, že použité elektrické nebo elektronické výrobky nesmí být likvidovány společně s komunálním odpadem. Za účelem správné likvidace výrobku jej odevzdejte na určených sběrných místech, kde budou přijata zdarma. Správnou likvidací tohoto produktu pomůžete zachovat cenné přírodní zdroje a napomáháte prevenci potenciálních negativních dopadů na životní prostředí a lidské zdraví, což by mohlo být důsledkem nesprávné likvidace odpadů. Další podrobnosti si vyžádejte od místního úřadu nebo nejbližšího sběrného místa. Při nesprávné likvidaci tohoto druhu odpadu mohou být v souladu s národními předpisy uděleny pokuty.

– Informace pro uživatele k likvidaci elektrických a elektronických zařízení (firemní a podnikové použití)

- Za účelem správné likvidace elektrických a elektronických zařízení pro firemní a podnikové použití se obraťte na výrobce nebo dovozce tohoto výrobku. Ten Vám poskytne informace o způsobech likvidace výrobku a v závislosti na datu uvedení elektrozařízení na trh Vám sdělí, kdo má povinnost financovat likvidaci tohoto elektrozařízení. Správnou likvidací tohoto produktu pomůžete zachovat cenné přírodní zdroje a napomáháte prevenci potenciálních negativních dopadů na životní prostředí a lidské zdraví. Při nesprávné likvidaci tohoto druhu odpadu mohou být v souladu s národními předpisy uděleny pokuty.

– Informace pro uživatele k likvidaci elektrických a elektronických zařízení v ostatních zemích mimo Evropskou unii

- Výše uvedený symbol je platný pouze v zemích Evropské unie. Pro správnou likvidaci elektrických a elektronických zařízení si vyžádejte podrobné informace u Vašich úřadů nebo prodejce zařízení.

Důležité informace

- Přepnutím hlavního přepínače (A) do polohy "0" se vypínají veškeré funkce skartovacího stroje. Pro opětné uvedení do chodu je nutné přepnout hlavní přepínač (A) do polohy "FWD".
- Skartovací stroj je vybaven automatickým tepelným spínačem, který chrání motor proti přehřátí. K jeho aktivaci dochází např. při dlouhém zatěžování skartovacího stroje.
- Pokud dojde k aktivaci tepelné pojistky, nelze uvést do chodu (ani když je hlavní přepínač v poloze "FWD"). Skartovací stroj je připraven k opětovnému použití po vychladnutí (10–15 min). Nepřetržitá provozní doba je silně závislá na zatížení. Nedovolte, aby se pojistka aktivovala, takový způsob používání stroje je důkazem chybného zatěžování stroje.
- Provoz každého zařízení na max. přípustné zatížení snižuje jeho životnost, proto doporučujeme skartovat max. 70 % přípustného množství skartovaného materiálu pro daný model!!!
- Do skartovacího stroje nevkládejte větší, než přípustné množství skartovaného materiálu, jinak by mohlo dojít k zablokování zařízení a přetížení mechanických soustav, což může vést k poškození stroje.
- Neskartujte měkké předměty, jako např. fólie, textilie, papírové ručníky, toaletní papír, papír se samolepící vrstvou nebo samolepící tabulační etikety. Tyto předměty se smotávají a způsobují zaseknutí nožů.
- Pokud používáte stroj s podélným řezem ("strip-cut") pro nadměrnou skartaci chemického papíru, plastových karet a jiných materiálů než běžného kancelářského papíru, může dojít ke snížení životnosti řezných nožů. Pro případy skartace většího množství těchto materiálů doporučujeme použít skartovačku s příčným řezem ("cross-cut").
- Mezi jednotlivými dobami, kdy je přístroj používán, je zapotřebí dělat přestávky, po vychladnutí (cca 10–15 min.) je opět připraven k použití. Pracuje-li se na stroji dlouho bez přestávky, dojde k jeho přehřátí, aktivování automatické pojistky a vypnutí stroje.
- Všimněte si štítku s upozorněním, aby nedošlo ke vtažení bižuterie, kravat, vlasů nebo prstů do stroje.



– Nevkládejte prsty do vstupní štěrbiny.

– Udržujte mimo dosah dětí.



– Dbejte bezpečnosti, aby nedošlo ke vtažení vlasů, kravat, bižuterie nebo jiných volných předmětů či oděvů do vstupní štěrbiny.



– Nepoužívejte aerosoly či jiné hořlavé materiály na stroj nebo v jeho blízkosti. Nepoužívejte nádoby se stlačeným vzduchem.

– Nepoužívejte stroj, pokud jsou napájecí šňůra nebo zástrčka poškozeny. Stroj neumísťujte blízko zdroje tepla nebo vody.

Záruka

- Na Váš skartovací stroj a na všechny jeho součásti (kromě řezných nožů – 60 měsíců) a výrobní závady se vztahuje záruka v trvání 24 měsíců od data jeho zakoupení.
- Pokud Váš stroj nefunguje správně, pročtěte si znovu důkladně tento návod k obsluze.
- Jestliže závada nemůže být odstraněna, uplatněte reklamaci u Vašeho prodejce. Ten Vám zajistí bezplatnou opravu nebo výměnu za bezvadný stroj.
- Tato záruka se nevztahuje na vady způsobené hrubým zásahem, neopatrnou manipulací, neodbornou obsluhou nebo na škody způsobené během přepravy.
- Záruka se nevztahuje na opotřebení stroje způsobené jeho obvyklým užíváním.
- Nelze uplatnit další jinou záruku než výše jmenovanou.
- Podmínkou bezplatné reklamace je předložení záručního listu, dokladu o zakoupení stroje a dodání stroje v originálním obalu nebo obalu, který zamezí poškození stroje během přepravy.